



Sarthe Habitat

Construction de 20 logements intermédiaires locatifs
Tous équipements individualisés
Rue des Courtils Programme 944
à La Suze sur Sarthe (72 210)

Maitre d'Ouvrage : Sarthe Habitat - 158 avenue Bollée - 72 000 - Le Mans

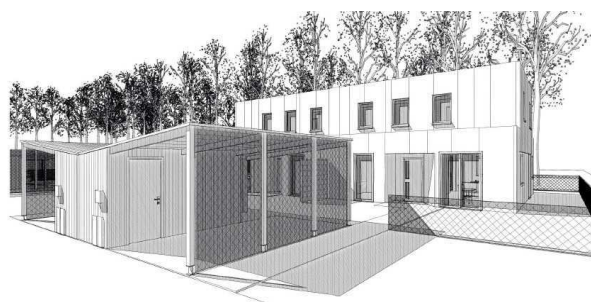
Architecte :

CheD architectes
14 avenue du général Foy
49 100 - Angers



BET Fluides & Thermique :

BE BLIN INGENIERIE
2 rue Victor Duruy
72 650 - St Saturnin



Réception décembre 2021

RT 2012 - 15 %

Budget : 2 017 000 € HT

Maitrise d'Œuvre : 145 000 € HT

Nos missions : RT 2012 + MOP CHV PLB

Typologie : 9 T2 - 10 T3 - 1 T4

Surfaces : ~ 1 227 m² Shab ↘ 1643€/m²

LOT CHAUFFAGE VENTILATION

- Chauffage par panneaux rayonnants électriques & sèche-serviette avec gestionnaire de délestage et comptage
- Ventilation Hygro réglable Type B intégrée au ballon thermodynamique

LOT PLOMBERIE SANITAIRE

- Production, réseaux et Equipements sanitaires

NB : Le programme initial était de 15 logements avec une enveloppe de 1 265 000€

