



Construction d'un chapiteau permanent Cité du Cirque Marcel Marceau au Mans

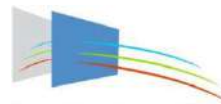
Maitre d'Ouvrage : Ville du Mans - 16 avenue François Mitterrand - 72 039 - Le Mans

Architecte :

Eurl Christophe Theilmann
Architecte Scénographe
86 rue des Coteaux
44 340 - Bouguenais

BET Fluides & Thermique :

BE BLIN INGENIERIE
2 rue Victor Duruy
72 650 - St Saturnin



BUREAU D'ETUDES TECHNIQUES BADER

Bureau d'études techniques
Yves-Marie LIGOT

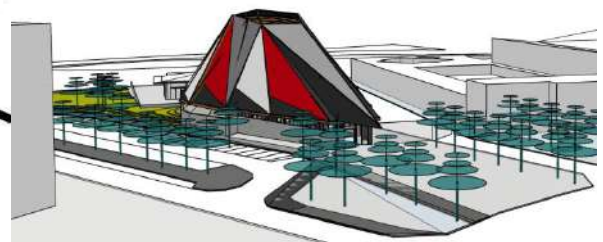
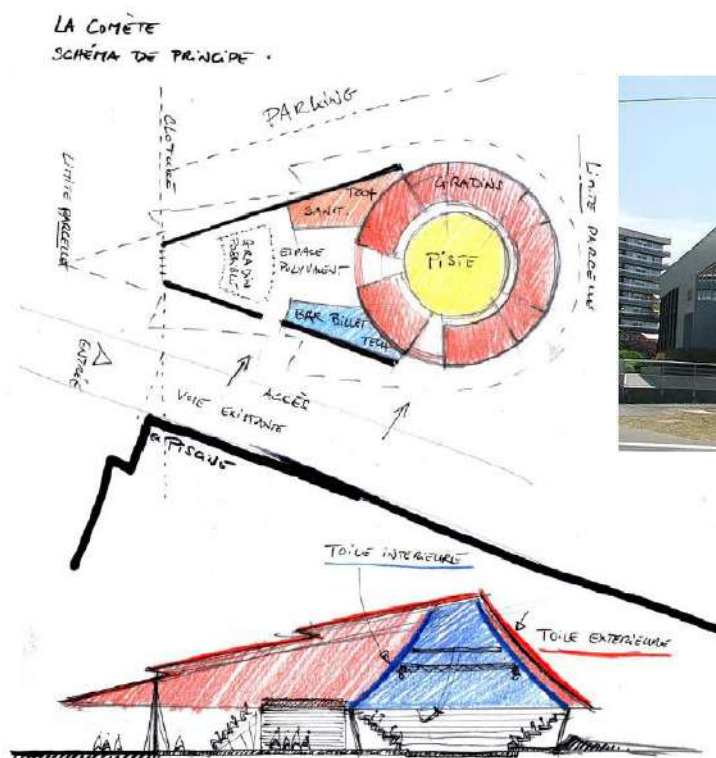


Economie de la Construction

Laurence Leroy - Scénographe

Equipe MOE :

**BET LIGOT - DES TETES ET DES MAINS -
LAURENCE LEROY - IC TEC - BET BADER**



Chantier en cours

Budget : 1 900 000 € HT

Nos missions : Lots Plomberie Sanitaire, Chauffage Ventilation, désenfumage & Etudes thermique.

Mise en place d'une boucle géothermique située sous fondations pour rafraîchir l'air entrant dans la double-flux l'été et le préchauffer l'hiver de façon gratuite coûts d'exploitation et de maintenance réduits.

Production de chaleur par le réseau de chaleur urbain desservant l'actuelle Cité du Cirque et qui dispose d'une réserve de puissance disponible.

Le rafraîchissement sera assuré par un dispositif de type Free Cooling (énergie renouvelable).

Constitué d'un réseau de tubes en sol captant les frigories et qui permet le rafraîchissement gratuit du bâtiment.