

Construction d'une chaufferie bois pour les Amis de la Campagne à CANAPPEVILLE



Coût des travaux chauffage : . 199 000 € HT
Economies en énergie : 7031 € TTC/an

Economies en CO2 : ~100 tonnes/an

Missions du Bureau : Étude de faisabilité
PRO – ACT – DET – AOR

TRAVAUX RÉALISÉS :

- Réalisation d'une chaufferie bois de 220 kW avec une chaudière Fröling Turbomat.
- Alimentation automatique par système de désilage rotatif
- Construction d'un stockage de 495m³ de dimension 11 x 18 x 2,5m constituant plus de 4 mois d'autonomie.



Stockage des copeaux

Maîtrise d'œuvre :

BET Fluides : Bureau d'Etudes BLIN INGENIERIE
2, rue Victor Duruy
72650 St Saturnin

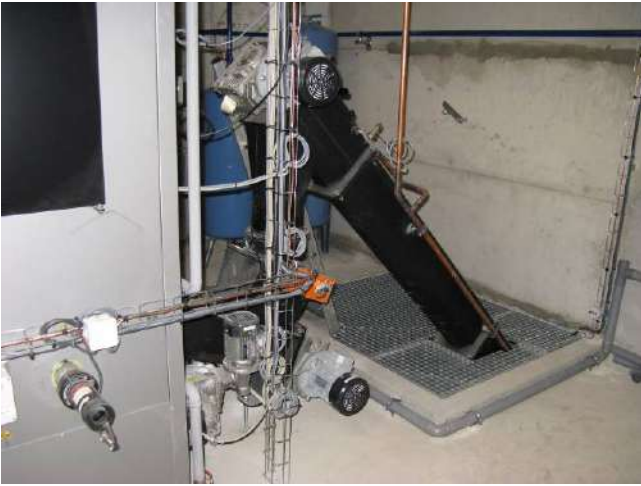


- Conservation de chaudières existantes pour une utilisation en secours.
- Création de réseaux enterrés (~400 mètres) pour le chauffage et la production d'eau chaude sanitaire desservant 7 sous-stations.

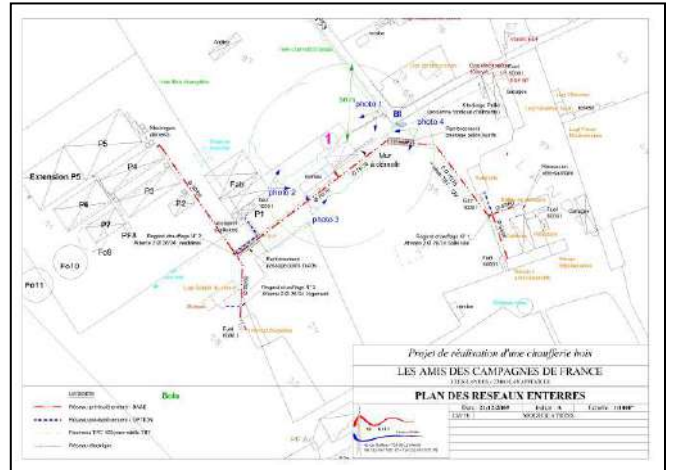


Tranchées pour les réseaux enterrés

(2009-01-1690)



Alimentation en copeaux de la chaudière



Plan des réseaux



Départ de la vis sans fin d'alimentation côté stockage



Chaudière FRÖLING Turbomat 220 kW

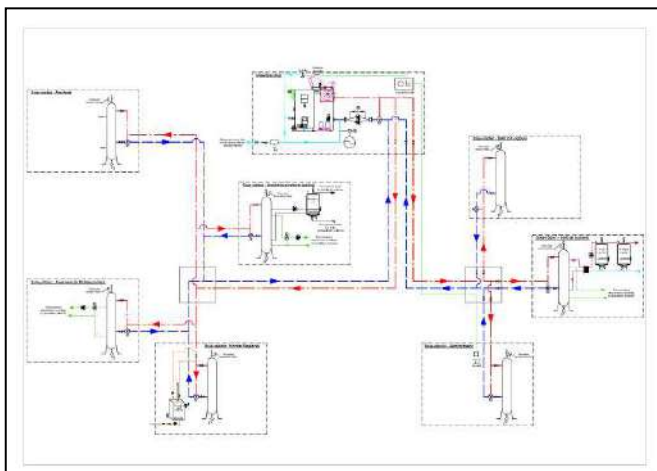


Schéma de principe



Traitement d'eau